



IPOLE-WPK



# Woodpecker Hole Repair Kit (Reparasjonssett for hakkespetthull)

IPAK INSTALLASJONSINSTRUKSJONER

(Bildevisning)

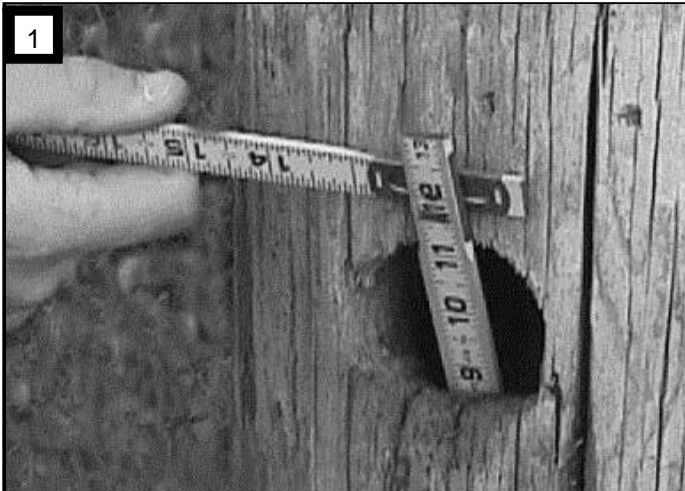


HVA GJØRE OG IKKE GJØRE  
VED

INSTALLASJON AV IPOLE-WPK-SETT

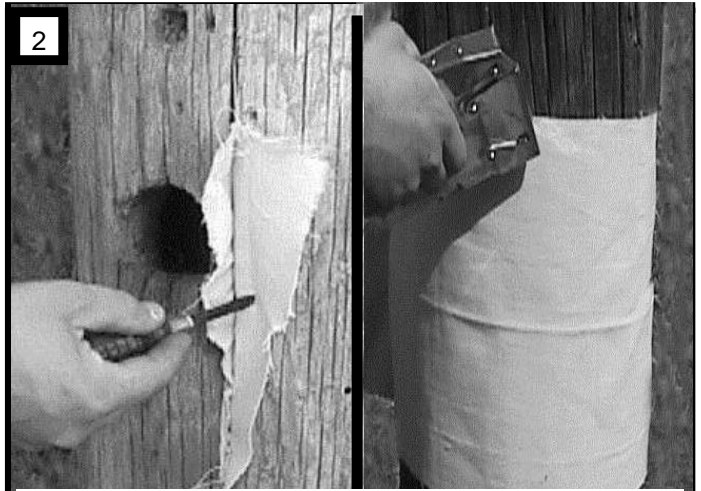
- IKKE forstyrre reiret hvis egg eller unge hakkespetter er til stede. Hakkespetter er en beskyttet fugleart.
- Sjekk ALLTID hullet for andre små dyr eller fugler. Fjern løst reirmateriale der det er mulig.
- IKKE plasser sagflis, sagstøv, grener, blader, barnåler, flis (fra kuttemaskin) eller andre fremmedlegemer inn i hullet som blir reparert.
- BRUK KUN rene, tørre trebiter i IPOLE-WPK-systemet.
- IKKE avhend søppel, tomme IPAK-poser eller beholdere, overflødig lerret eller noe annet rusk i hullet som blir reparert.
- IKKE plasser ublandet IFOAM i hullet. IFOAM er et todelt epoksy-system som ikke herder uten tilstrekkelig blanding av BEGGE bestanddelene.

I Corp



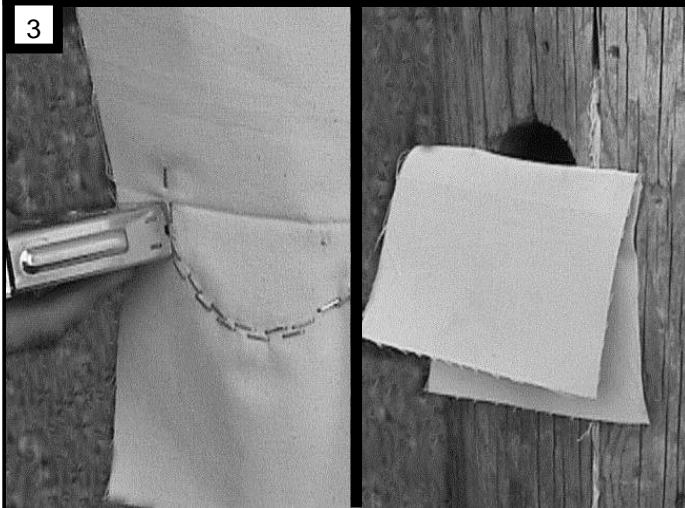
1

Ved hjelp av et fleksibelt målebånd, **MÅL LENGDEN** og **DIAMETEREN** på både hakkespettens hullåpning og reir. Bruk IFOAM volum-diagrammet som du finner på den bakre siden, for å **BEREGNE** den totale mengden IFOAM som er nødvendig for å reparere hullet.



2

**PUTT** et stykke lerret i eventuelle sprekker som kan ha forbindelse til hakkespettens reir eller hullåpning. Dette vil hindre det voksende IFOAM fra å sive ut. Hvis det er for mange sprekker eller de er for store til å kunne pakkes med lerret, **VIKLE** inn stolpen med lerret (delnummer IP-WPC-5) og deretter stift dette fast. Fjern lerret som ikke har festet seg etter at IFOAM har herdet.



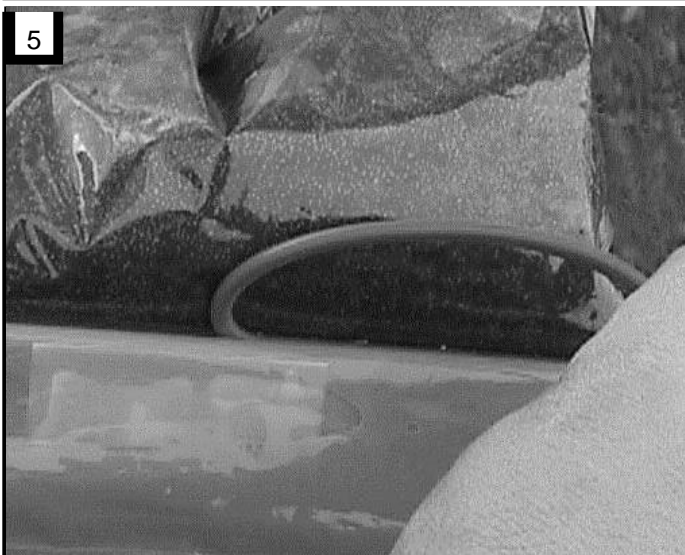
3

Ved hjelp av en stiftepistol, **STIFTES** den medfølgende tøybiten fast halvveis rundt den nederste delen av hakkespettens hullåpning. **BRETT** lerretet nedover og la et hull være igjen på toppen.



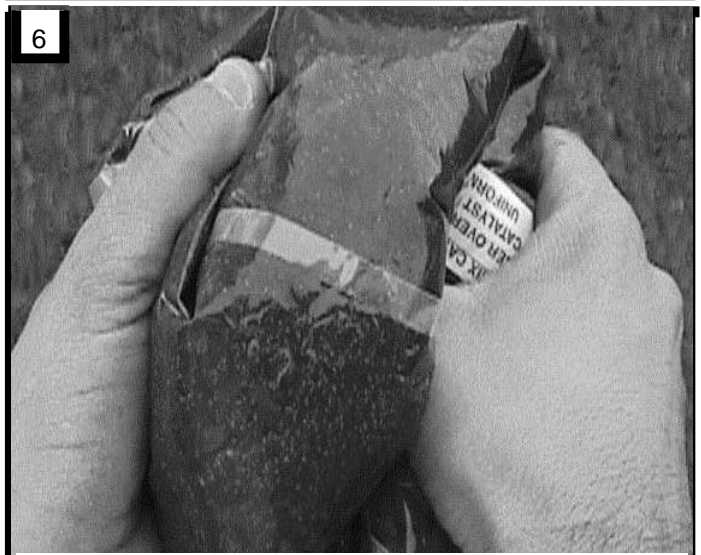
4

**FORHÅNDSBLAND** farget katalysator ved å kna inn fargemateriale i IPAK inntil fargen blir **ENSARTET**.



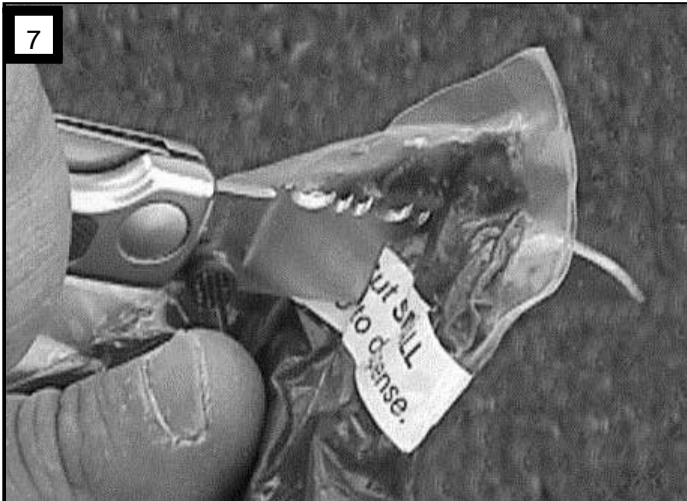
5

**DRA FORSIKTIG** ut den **RØDE** pinnen fra kanalen i **CLEAR IPAK**.



6

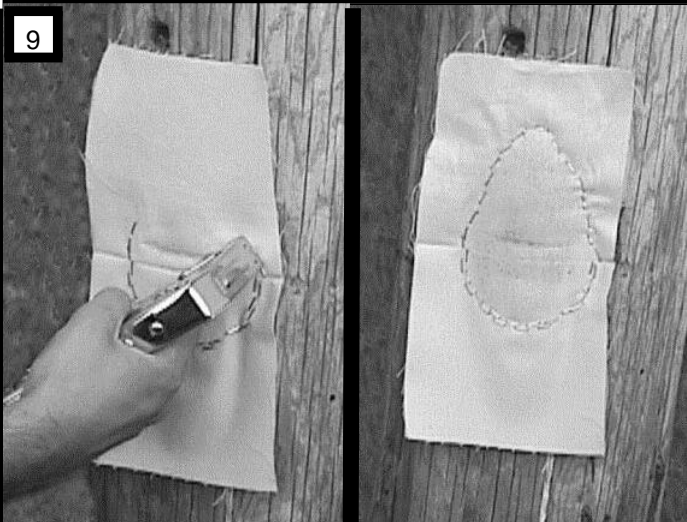
Ved å **holde** IPAK i den ene hånden, **KNA** innholdet med den andre.



**DEL** et hjørne på IPAK med en kniv.



**KLEM** IPAK-innholdet inn i hullet.  
Fortsett med stegene 4-8 inntil tilstrekkelig IFOAM har blitt injisert og fylt hakkespettens reir og hullåpning. (Når du bruker **TREBITER**, se kapitlet "Bruk av trebiter som fyllmateriale under reparasjon").



Bruk stiftepistolen og **STIFT** lerretet over den gjenværende delen av hakkespettens hullåpning. Jo bedre lerretet er stiftet, jo bedre vil IFOAM hefte seg til hullet.



For en **BEDRE TETNING**, brett det gjenværende av lerretet over hullet og stift det lukket.



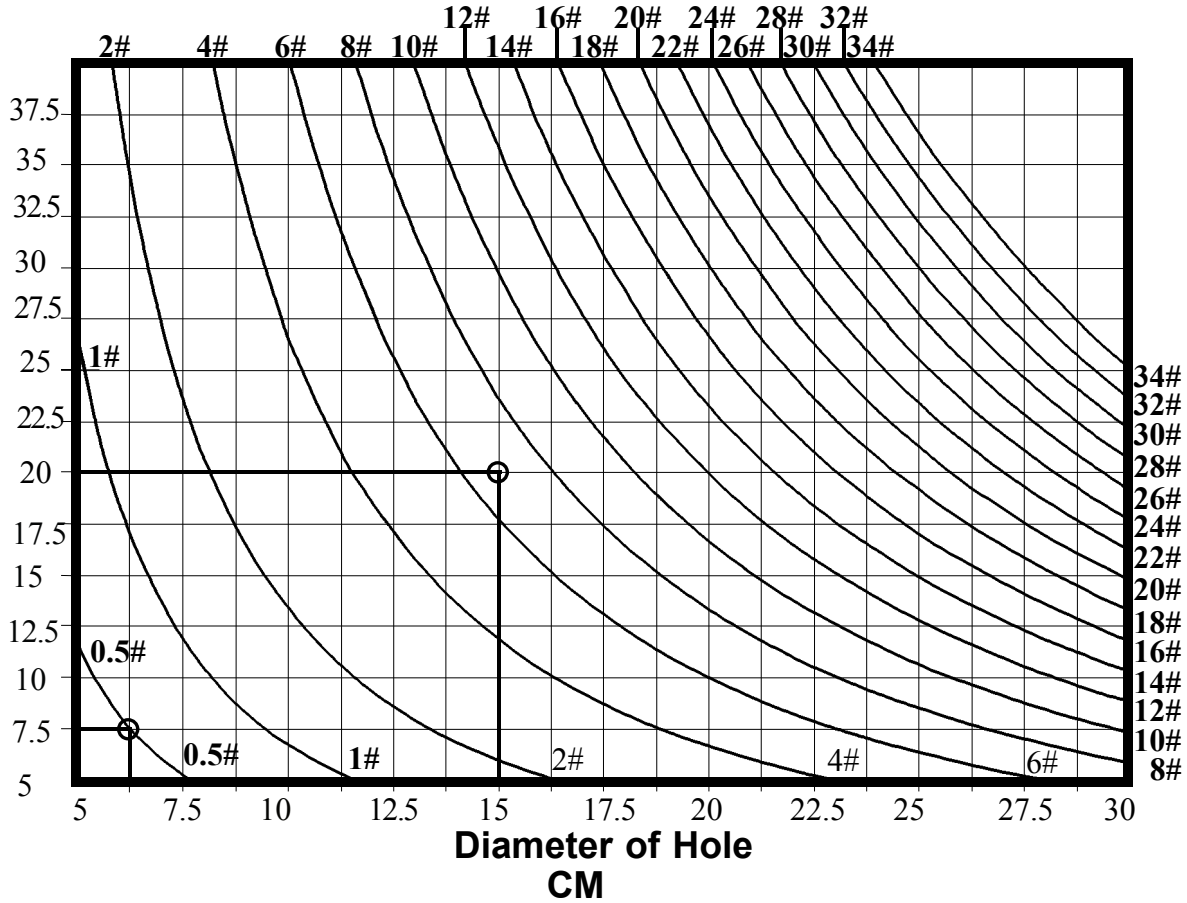
For å **MOTVIRKE** aktivitet fra hakkespetten rundt hullet, **SMØR** ut IFOAM tilsvarende høyden på en hakkespett over og på siden av det reparerte hullet (du kan bruke en del av IPOLE-WPK-boksen som en sparkel.)



**SMØR** IFOAM inn i alle hullåpninger for å forbygge videre aktivitet i disse områdene.

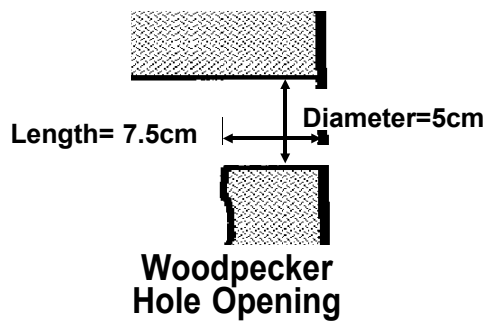
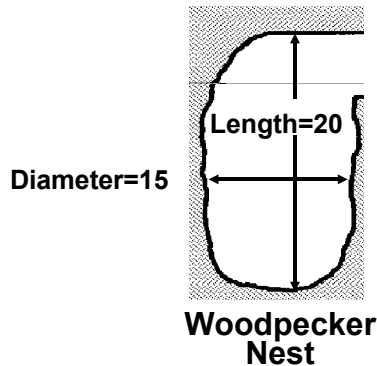
**IPOLE-WPK  
WOODPECKER HOLE REPAIR SYSTEM  
HOLE LENGTH vs. DIAMETER vs. LBS. IFOAM**

**LBS. of IFOAM  
(Without Wood Chunk Filler)**



**Example:**

**Woodpecker Nest is 15cm diameter X 20cm long.  
Woodpecker Hole Opening is 15cm diameter X 20cm long.**



**Woodpecker Nest:** Go along the bottom of the chart to **15cm diameter** and up to **20cm length**. Amount of **IFOAM** required to fill this Woodpecker Nest is **7 lbs**.

**Woodpecker Hole Opening:** Go along the bottom of the chart to **6cm diameter** and up to **7.5cm length**. Amount of **IFOAM** required to fill this Woodpecker Hole and Opening is **1/2 lb**.

The **TOTAL** amount of **IFOAM** required to fill this example Woodpecker Nest and Woodpecker Hole Opening is:

**7 lbs. + 1/2 lb. = 7-1/2 pounds of IFOAM Without Wood Chunk Filler**